

МИНИСТЕРСТВО ИМУЩЕСТВЕННЫХ ОТНОШЕНИЙ РЕСПУБЛИКИ САХА (ЯКУТИЯ)
ГОСУДАРСТВЕННОЕ УНИТАРНОЕ ПРЕДПРИЯТИЕ РЕСПУБЛИКИ САХА (ЯКУТИЯ)
"РЕСПУБЛИКАНСКИЙ ЦЕНТР ТЕХНИЧЕСКОГО УЧЕТА И ТЕХНИЧЕСКОЙ ИНВЕНТАРИЗАЦИИ"
ВЕРХНЕВИЛЮЙСКИЙ ФИЛИАЛ

ТЕХНИЧЕСКИЙ ПАСПОРТ

на здание: Физкультурного зала
(назначение нежилого строения)

Адрес(местоположение)объекта недвижимости:

Район (улус): Верхневиллюйский

Город (поселок): с.Кырыкый

Улица: Советская №10

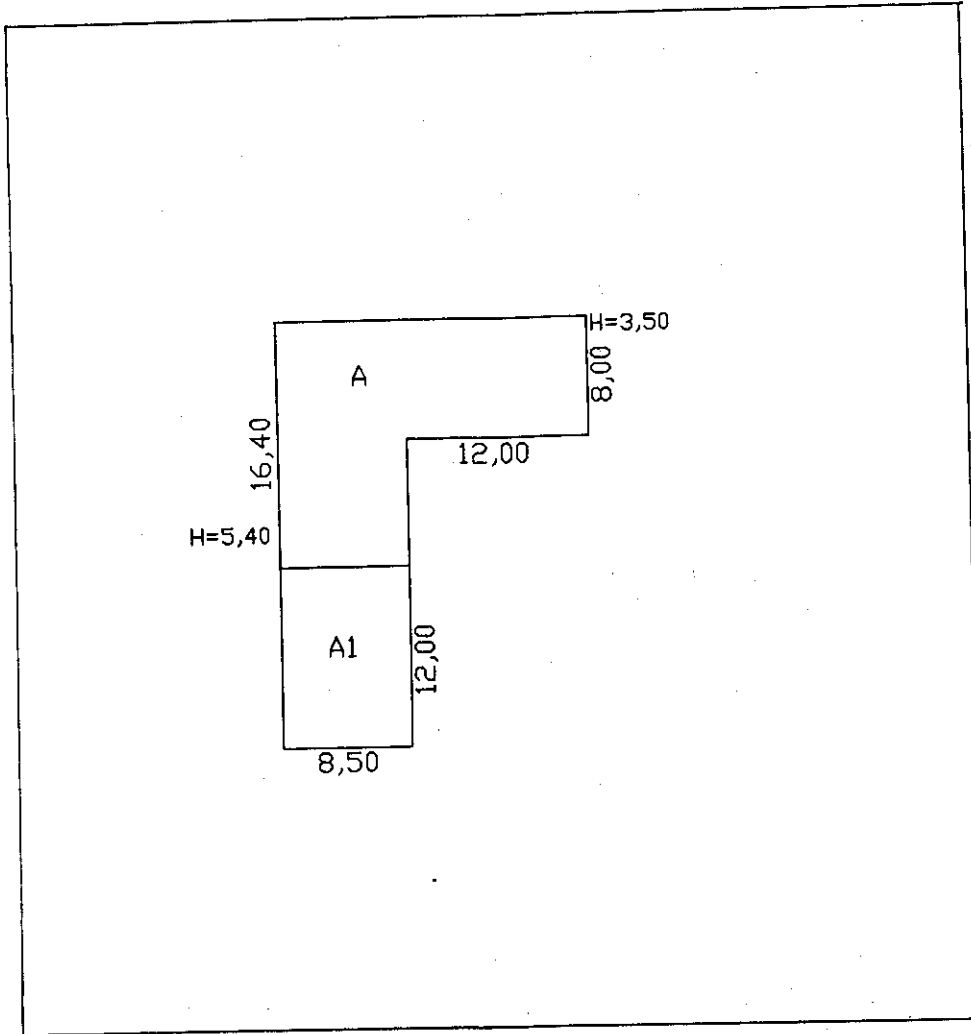
Инвентарный номер	98214 806/ВВ1/002472
Условный номер	
Кадастровый номер	

Согласовано:

Собственник (владелец) (должность, Ф.И.О.)	Подпись, печать
МОУ Кырыкыйская основная общеобразовательная школа	


Дата обследования объекта учета: 09.12.2011

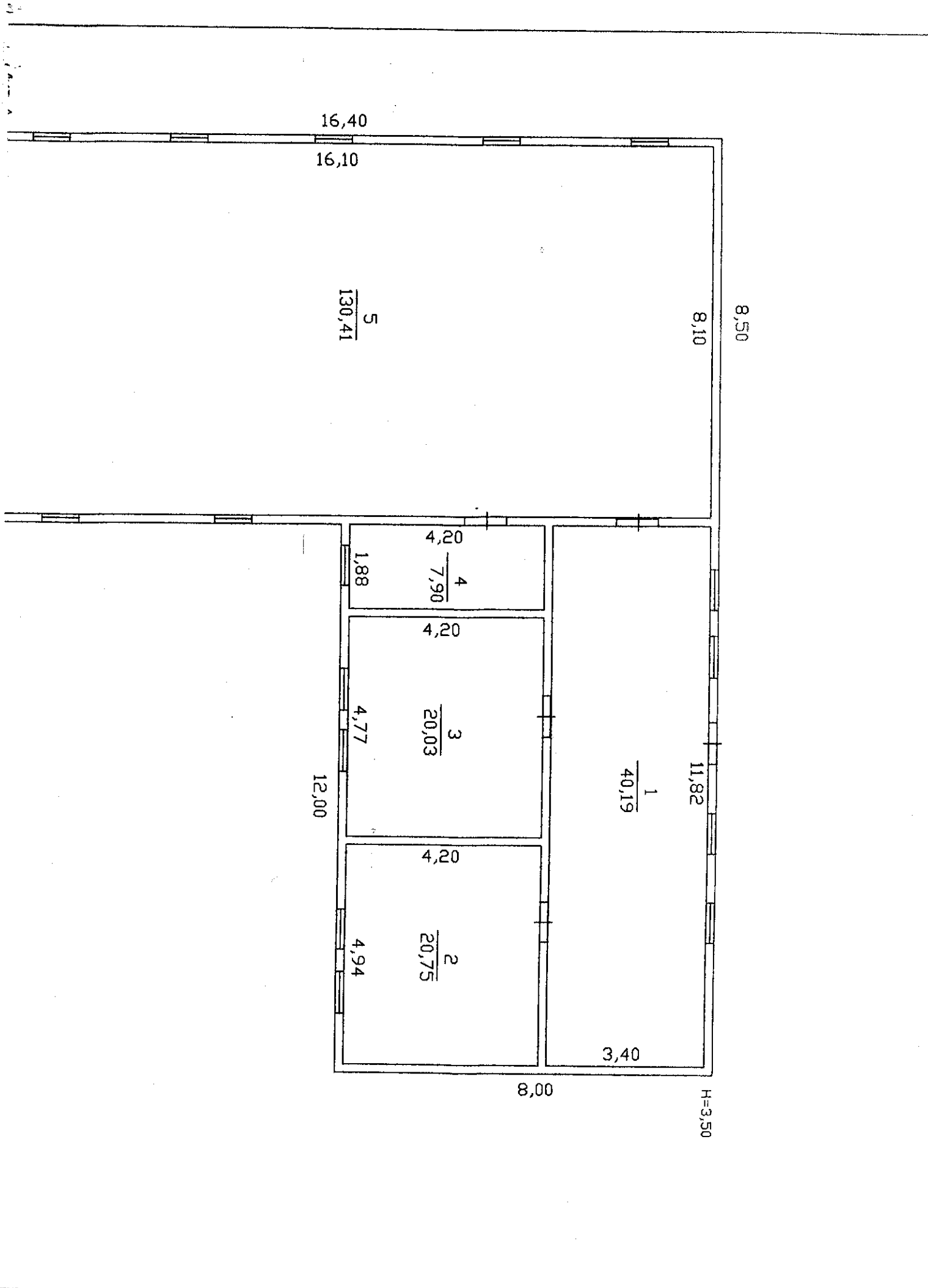
Ситуационный план



Наименование ОТИ: ГУП РС(Я) "Республиканский центр технического учета и технической инвентаризации" Верхневиллюйский филиал

Ситуационный план объекта

Руководитель (уполномоченное лицо)	ФИО	Дата подпись		Лист № 1 Листов ____
Директор	Платонова З.Т.	09.12.2011 г.	Верхневиллюйский р-н, село Кырыкый, ул. Советская, №10	Масштаб 1:500



16,40

16,10

8,50

8,10

$\frac{130,41}{5}$

11,82

$\frac{40,19}{1}$

4,20

$\frac{7,90}{4}$

1,88

4,20

$\frac{20,03}{3}$

4,77

12,00

4,20

$\frac{20,75}{2}$

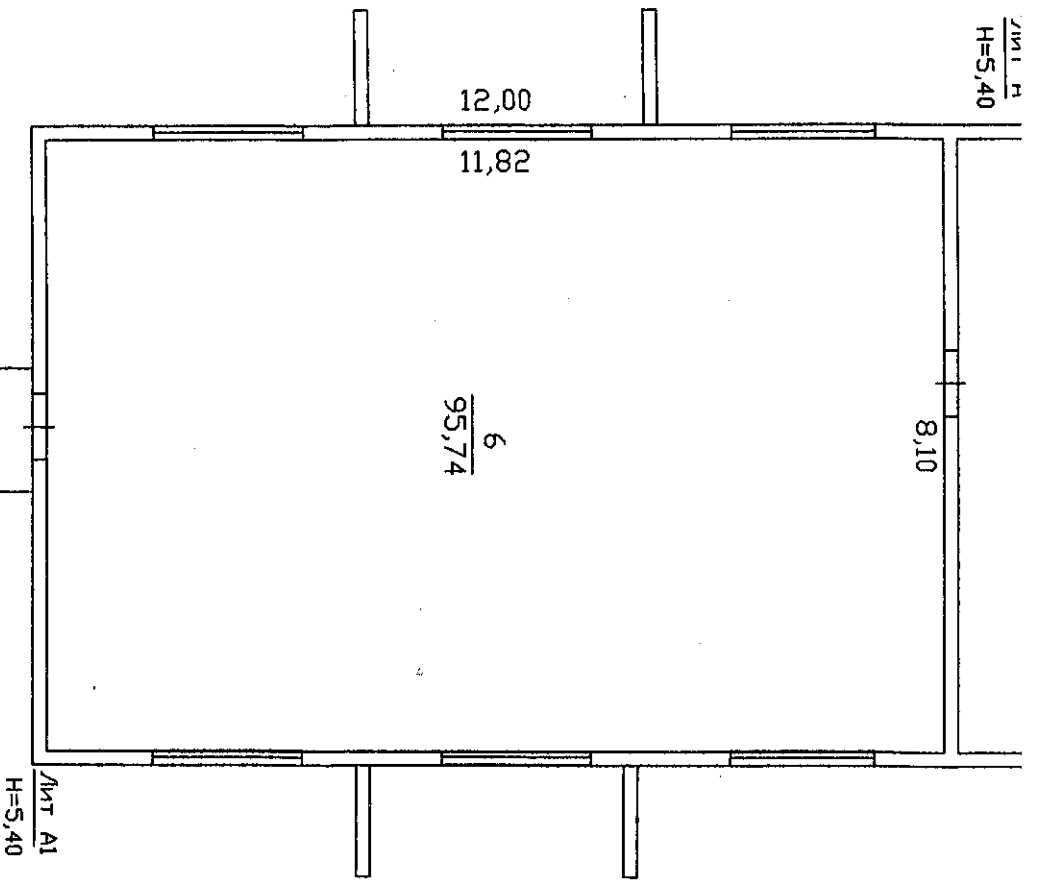
4,94

3,40

8,00

H=3,50

Лит А
H=5,40



OK

$\textcircled{1} 2,95 \times 1,9 = 7 \text{ м}^2 / 39,24$
 $\textcircled{2} 2,15 \times 9,55 = 4 \text{ м}^2 / 30,55$
 $\textcircled{3} 1,65 \times 2,2 = 6 \text{ м}^2 / 22,78$
 $\textcircled{4} 1,05 \times 2,15 = 4 \text{ м}^2 / 2,26$
 } = 54,57 \text{ м}^2

Инв. № 98214806 /ВВ1/002472	ГУП РС(Я) "Республиканский центр технического учета и технической инвентаризации" Верхневильский филиал		
Лист № 1	Поэтажный план		М 1:100
Дата	Исполнители	ФИО	Подписи
09.12.11	Техник инвентаризатор	Платонов С.Н.	<i>С.Н.</i>
09.12.11	Директор	Платонова З.Т.	<i>З.Т.</i>

IX. Техническое описание пристроек и других частей здания

Наименование конструктивных элементов	Удельн. вес по таблице	поправки	Удельн. вес с поправк.	_____ литера_	Удельн. вес по таблице	поправки	Удельн. вес с поправк.	_____ литера_	Удельн. вес по таблице	поправки	Удельн. вес с поправк.
фундаменты											
стены и перегород.											
перекрытия											
крыша											
полы											
проемы											
отделочн. работы											
электроосвещение											
прочие работы											
Итого									100	*	

Наименование конструктивных элементов	_____ литера_	Удельн. вес по таблице	поправки	Удельн. вес с поправк.	_____ литера_	Удельн. вес по таблице	поправки	Удельн. вес с поправк.	_____ литера_	Удельн. вес по таблице	поправки	Удельн. вес с поправк.
фундаменты												
стены и перегород.												
перекрытия												
крыша												
полы												
проемы												
отделочн. работы												
электроосвещение												
прочие работы												
Итого			*			100		*		100	*	

X. Исчисление восстановительной и действительной стоимости здания и его частей

литера по плану	наименование здания и его частей	№ сборника	№ таблицы	измеритель	стоимость измерителя по таблице	Поправки к стоимости (коэфф.) на							стоимость измерителя с поправкой	количество объем - куб. м., площадь - кв. м.	восстановительная стоимость в рублях	% износа	действительная стоимость в рублях
						удельный вес	группа капитальности	климатический район									
1	2	3	4	5	6	7	8	9	10	11	12	13	14	15	16	17	18
A	Физкультурный зал	26	119	м ²	56,40	123,00	1,00	1,14					79,08	550,80	43559,51	50	21779,76
A1	Физкультурный зал	26	119	м ²	56,40	123,00	1,00	1,14					79,08	550,80	43559,51	0	43559,51
														Итого:	87119,02		65339,27
														индекс перехода от базовых цен 1969 г. к ценам 1984 г.	1,13		
														дифференц. индекс перехода цен 1984 г. к ценам 1991 г.	3,81	19432559,47	14574419,
														расчетный индекс перехода цен 1991 г. к ценам II кв. 2008 г.	51,81		

КАДАСТРОВЫЙ ПАСПОРТ

здание

(вид объекта недвижимого имущества)

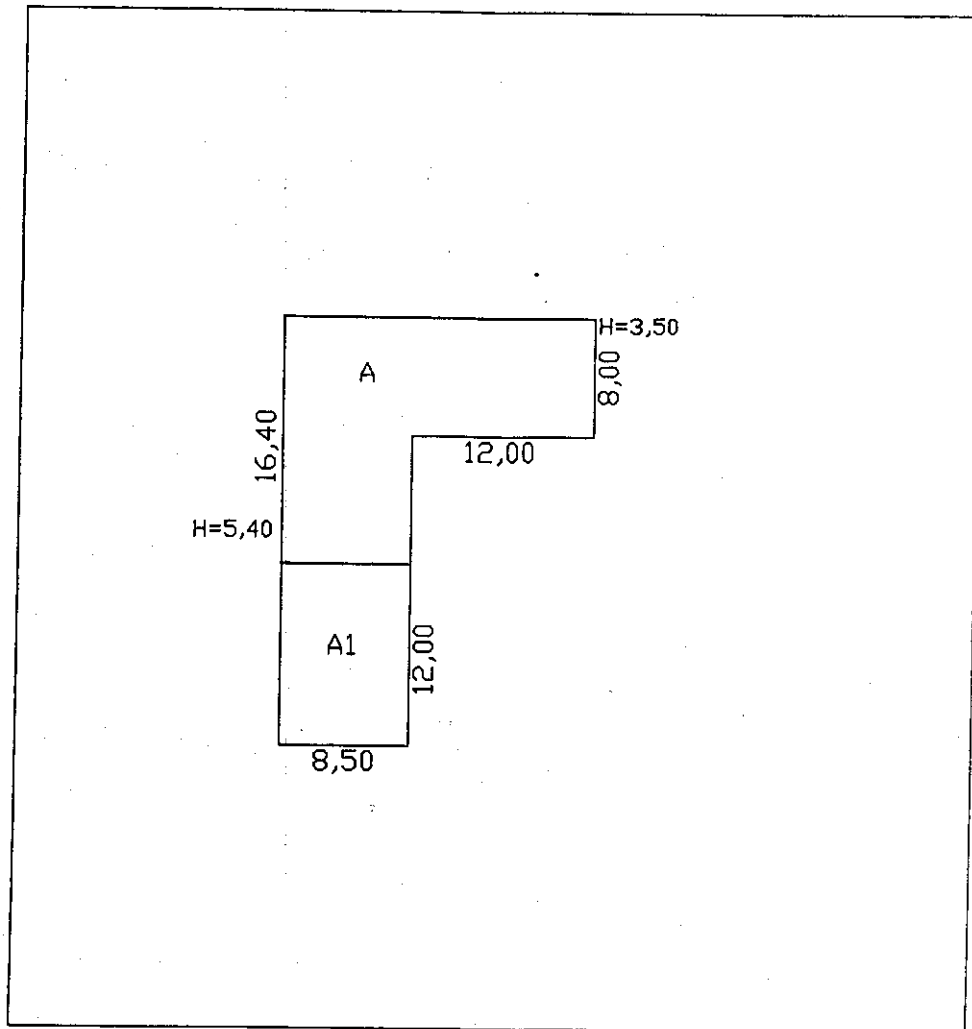
Лист № 1, всего листов 1

Кадастровый номер _____

Инвентарный номер (ранее присвоенный учетный номер) _____

98 214 806/BB1/002472

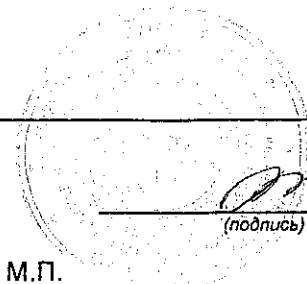
2. Ситуационный план объекта недвижимого имущества



Масштаб 1: 1000

Директор

(полное наименование должности)



(подпись)

Платонова З.Т.

(инициалы, фамилия)

М.П.

КАДАСТРОВЫЙ ПАСПОРТ

здания, сооружения, объекта незавершенного строительства

Лист № 1, всего листов 1
здание

(вид объекта недвижимого имущества)

Дата 9 декабря 2011 г.

Кадастровый номер

Инвентарный номер (ранее присвоенный учетный номер)

98 214 806/ВВ1/002472

1. Описание объекта недвижимого имущества

1.1. Наименование

Физкультурный зал

1.2. Адрес (местоположение):

678235, Верхневилуйский улус, село Кырыкый, Советская №10

Субъект Российской Федерации	<u>Республика Саха (Якутия)</u>	
Район	<u>Верхневилуйск</u>	
Муниципальное образование	тип	<u>Муниципальное образование</u>
	наименование	<u>"село Верхневилуйск"</u>
Населенный пункт	тип	<u>село</u>
	наименование	<u>Верхневилуйск</u>
Улица (проспект, переулок и т.д.)	тип	<u>улица</u>
	наименование	<u>Советская</u>
Номер дома	<u>10</u>	
Номер корпуса		
Номер строения		
Литера	<u>А-А1</u>	
Иное описание местоположения		

1.3. Основная характеристика:

общая площадь, 315,02, кв.м.
(тип) (значение) (единица измерения)

степень готовности объекта незавершенного строительства

1.4. Назначение:

не жилое

1.5. Этажность:

количество этажей

1

количество подземных этажей

-

1.6. Год ввода в эксплуатацию (завершения строительства)

А-1971, А-1-2011

1.7. Кадастровый номер земельного участка (участков), в пределах которого расположен объект недвижимого имущества

1.8. Предыдущие кадастровые (условные) номера объекта недвижимого имущества:

1.9. Примечание:

1.10 Государственное унитарное предприятие Республики Саха(Якутия) "Республиканский центр

(наименование органа или организации)

технического учета и технической инвентаризации" Свидетельство №000136 от 10 февраля 2006г.
Верхневилуйский филиал

Директор

(полное наименование должности)



(подпись)

Платонова З.Т.

(инициалы, фамилия)

М.П.