

# ТЕХНИЧЕСКИЙ ПАСПОРТ

на здание: Гаража школы  
(назначение нежилого строения)

Адрес(местоположение)объекта недвижимости:

Район (улус): Верхневиллюйский  
Город (поселок): село Кырыкый  
Улица: Советская №14

Инвентарный номер	98 214 806 /ВВ1/002475
Условный номер	
Кадастровый номер	

Согласовано:

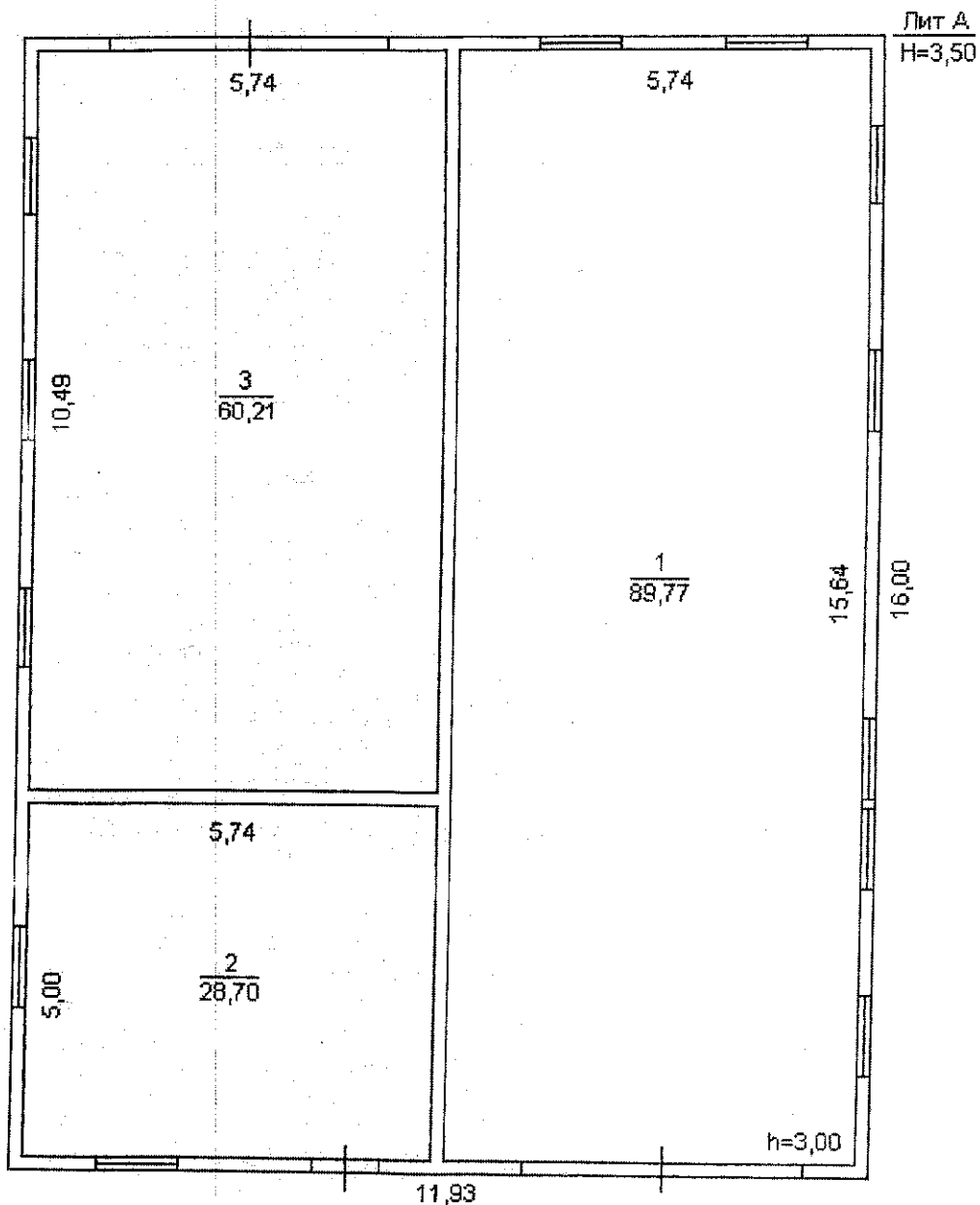
Собственник (владелец) (должность, Ф.И.О.)	Подпись, печать
МООУ Кырыкыйская основная школа	

Дата обследования объекта учета: 08.05.2007





ПОЭТАЖНЫЙ ПЛАН



Верхневиллойский филиал ГУП "РЦТИ"			
Лист №2	План здания гаража школы по ул. Советская, №14 с. Кырькый		М: 1: 100
Дата	Исполнители:	ФИО	Подписи:
08.05.2007	Техник-инвентаризатор	Колтовская Л. А.	<i>Л.А. Колтовская</i>
08.05.2007	Директор	Платонова З. Т.	<i>З.Т. Платонова</i>



## VI. Описание конструктивных элементов здания и определение износа

Литера А                      Год постройки 1998                      Число этажей 1  
 Группа капитальности IV                      Вид внутренней отделки простая

№ п/п	Наименование конструктивных элементов	Описание конструктивных элементов (материал, конструкция, отделка и прочее)	Техническое состояние (осадки, трещины, гниль, и т. п.)	Удельный вес по таблице	Поправки к удельному весу в %	Удельный вес конструктивных элем. с поправ.	Износ в %	% износа к строению Ц.Л.Д.Э. ....100	Тек. изм.	
									элемент	к строениям
1	2	3	4	5	6	7	8	9	10	11
1	Фундаменты	деревянные лежки	хорошее	7	1,00	5,00	8	0,40		
2	а) Стены и их наружная отделка	бревно	хорошее	33	1,00	25,00	8	2,00		
		б) Перегородки	капитальные							
3	Перекрытия:	чердачное	деревянные	13	1,00	13,00	5	0,65		
		междуэтажное								
		надподвальное								
4	Крыша	шифер	хорошее							
5	Полы	бетонные	хорошее	5	1,00	16,00	5	0,80		
6	Проемы	оконные	простые	13	1,00	9,00	5	0,45		
		дверные	простые							
7	Отделка	разное		5	1,00	9,00	5	0,45		
8	Санитарно и электротехнические устройства	отопление	от собственной котельной	17	1,00	19,00	8	1,52		
		водопровод								
		канализация								
		электроосвещение	есть							
		радио								
		телефон								
		телевидение								
		ванны								
		горячесводоснабжение								
		лифты								
печное отопление										
		разное		7,0						
Итого:				100		99,0		6,5		

% износа, приведенный к 100 по формуле:  $\frac{\% \text{ износа (гр. 9)} \times 100}{\text{удельный вес (гр. 7)}} = 7 \%$

## VII. Описание конструктивных элементов основных пристроек и определение износа

Литера \_\_\_\_\_ Год постройки \_\_\_\_\_ Число этажей \_\_\_\_\_  
Группа капитальности \_\_\_\_\_ Вид внутренней отделки \_\_\_\_\_

№ п/п	Наименование конструктивных элементов	Описание конструктивных элементов (материал, конструкция, отделка и прочее)	Техническое состояние (осадки, трещины, гниль, и т. п.)	Удельный вес по таблице	Поправки к удельному весу в %	Удельный вес конструктивного элем. с поправ.	Износ в %	% износа к строению гр. 7 х гр. 8	Тек. изм. износ в %	
									элементы	к строению
1	2	3	4	5	6	7	8	9	10	11
1	Фундаменты									
2	А) Стены и их наружные отделки									
	Б) Перегородки									
3	Перекрытия	чердачное								
		междуэтажное								
		надподвальное								
4	Крыша									
5	Полы									
6	Проемы	оконные								
		дверные								
7	Отделка	наружная								
		внутренняя								
8	Санитарно и электротехнические устройства	отопление								
		водопровод								
		канализация								
		электроосвещение								
		радио								
		телефон								
		телевидение								
		ванны								
		горячесводоснабжение								
		лифты								
печное отопление										
9	Прочие работы									

% износа, приведенный к 100 по формуле:

$$\frac{\% \text{ износа (гр. 9)} \times 100}{\text{удельный вес (гр. 7)}} = 0 \%$$

## VIII. Описание конструктивных элементов основных пристроек и определение износа

Литера \_\_\_\_\_ Год постройки \_\_\_\_\_ Число этажей \_\_\_\_\_  
 Группа капитальности \_\_\_\_\_ Вид внутренней отделки \_\_\_\_\_

№	Наименование конструктивных элементов	Описание конструктивных элементов (материал, конструкция, толщина и прочее)	Техническое состояние (осадки, трещины, гниль, и т. п.)	Удельный вес по таблице	Поправки к удельному весу в %	Удельный вес конструктивного элем. с поправ.	Износ в %	% износа к строению по п. 7 к. гр. 8	Тех. изм.	
									элементы	к строению
1	2	3	4	5	6	7	8	9	10	11
1	Фундаменты									
2	а) Стены и их наружная отделка									
	б) Перегородки									
3	Перекрытия	чердачное								
		междуэтажное								
		надподвальное								
4	Крыша									
5	Полы									
6	Проемы	оконные								
		дверные								
7	Отделка	наружная								
		внутренняя								
8	Санитарно и электротехнические устройства:	отопление								
		водопровод								
		канализация								
		электроосвещение								
		радио								
		телефон								
		телевидение								
		ванны								
		горячее водоснабжение								
		лифты								
печное отопление										
9	Прочие работы									

Итого: 0 0,0 0,0

0,0 — это значение приведено к 100 по формуле:

$$\frac{\% \text{ износа (гр. 9)} \times 100}{\text{удельный вес (гр. 7)}} = 0 \%$$



### IX. Техническое описание пристроек и других частей здания

Наименование конструктивных элементов	литера	Удельный вес по таблице			литера	Удельный вес по таблице			литера	Удельный вес по таблице		
		поправки	Удельный вес с поправк.			поправки	Удельный вес с поправк.			поправки	Удельный вес с поправк.	
фундаменты												
стены и перегород.												
перекрытия												
крыша												
полы												
проемы												
отделочн. работы												
электроосвещение												
прочие работы												
<b>Итого</b>		*			<b>Итого</b>	100	*		<b>Итого</b>	100	*	

Наименование элементов	литера	Удельный вес по таблице			литера	Удельный вес по таблице			литера	Удельный вес по таблице		
		поправки	Удельный вес с поправк.			поправки	Удельный вес с поправк.			поправки	Удельный вес с поправк.	
фундаменты												
стены и перегород.												
перекрытия												
крыша												
полы												
проемы												
отделочн. работы												
электроосвещение												
прочие работы												
<b>Итого</b>		*			<b>Итого</b>	100	*		<b>Итого</b>	100	*	

### X. Исчисление восстановительной и действительной стоимости здания и его частей

литера по плану	наименование здания и его частей	№ сборника	№ таблицы	измеритель	стоимость измерителя по таблице	Поправки к стоимости (коэфф.) на							стоимость измерителя с поправкой	количество объем - куб.м., площадь - кв.м.	восстановительная стоимость в рублях	% износа	действительная стоимость в рублях
						удельный вес	группа	капитальности	климатический район								
1	2	3	4	5	6	7	8	9	10	11	12	13	14	15	16	17	18
A	Гараж	9	13	м <sup>3</sup>	53,00	1,00	0,95	1,14					57,40	508,73	29200,59	7	27156,55
														Итого:	29200,59		27156,55
														индекс перехода от базовых цен 1969 г. к ценам 1984 г.	1,13		
														дифференц. индекс перехода цен 1984 г. к ценам 1991 г.	1,57	1817311,42	
														сметный индекс перехода цен 1991 г. к ценам IV кв. 2006 г.	35,08		1690099,62




### XIII. Ограждения и сооружения (замощения) на участке

Литер	Наименование ограждений и сооружений	Материал конструкции	Размеры			объем м <sup>3</sup> , площадь м <sup>2</sup>	№ сборки	№ таблицы	Измеритель	Стойм-ть измер. по таблице	Кэф. поправки коэф. район	Стойм-ть измер. с поправкой	Восстановленная стоимость в рублях	% износа	действительная стоимость в рублях
			Длина, м	Ширина, м	Диаметр, м										

### XIV. Общая стоимость (в руб.)

В ценах какого года	Основные строения		Служебные постройки		Сооружения		Всего	
	восстановительная	действительная	восстановительная	действительная	восстановительная	действительная	восстановительная	действительная
2006	1817311,42	1690099,62					1817311,42	1690099,62

" 08 " \_\_\_\_\_ мая \_\_\_\_\_ 2007 г.

Исполнил  (Колтовская Л. А.)

" " \_\_\_\_\_ 2007 г.

Проверил \_\_\_\_\_ ( )

" 08 " \_\_\_\_\_ мая \_\_\_\_\_ 2007 г.

Директор  (Платонова З. Т.)

### XV. Отметка о последующих обследованиях

Работа выполнена	" " _____ 20 _____ г.	" " _____ 20 _____ г.
Исполнил		
Проверил		
Начальник бюро		